



MYPLUS™

CALDAIE MURALI ECOLOGICHE
A CONDENSAZIONE PER INTERNO



CALDAIE A CONDENSAZIONE PER INTERNO

MODELLO		PORTATA TERMICA	POTENZA UTILE max. 50/30°C	POTENZA UTILE min. 50/30°C	DIMENSIONI mm			PESO NETTO
TIPO	METANO Cod.	kW	kW	kW	L	P	H	kg
PRODUZIONE DI ACQUA CALDA SANITARIA ISTANTANEA E RISCALDAMENTO								
MYPLUS 24 P	1G5500008	25,5	27,0	3,30	445	305	685	38
MYPLUS 34 P	1G5900008	32,0	33,5	6,14	445	305	685	38
PRODUZIONE DI ACQUA CALDA SANITARIA TRAMITE BOLLITORE E RISCALDAMENTO (BOLLITORE NON INCLUSO)								
MYPLUS 24 B	1G6500008	25,5	27,0	3,30	445	305	685	38
MYPLUS 34 B	1G6900008	32,0	33,5	6,14	445	305	685	38
SOLO RISCALDAMENTO								
MYPLUS 24 C	1G7500008	25,5	27,0	3,30	445	305	685	36
MYPLUS 34 C	1G7900008	32,0	33,5	6,14	445	305	685	36

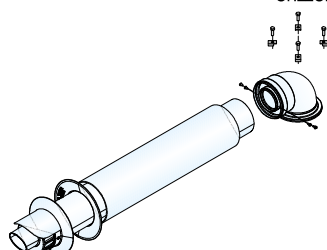
■ **ATTENZIONE:** i raccordi idraulici e gas e la copertura inferiore sono a richiesta

ALTRE PREDISPOSIZIONI E ACCESSORI

Cod. 63501144	Cronocomando evoluto Wi-Fi Comodo
Cod. 63501044	Sonda esterna - attiva il controllo climatico caldaia
Cod. 63501038	Sonda di temperatura per bollitore (di serie per MYplus B e C)
Cod. 62629825	Kit raccordi idraulici e gas (per MYplus 24)
Cod. 62629826	Kit raccordi idraulici e gas (per MYplus 34)
Cod. 63505001	Copertura inferiore
Cod. 62608108	Gruppo di riempimento elettrico automatico
	Collegamento a S.I.M. (Pag. 212 - Listocatalogo 2024)
	COVER-BOX da esterno e accessori di regolazione (Pag. 81)
	Accessori (Pagg. 219-220 - Listocatalogo 2024)
	Accessori scarico fumi e aspirazione aria (Pagg. 221-225 - Listocatalogo 2024)

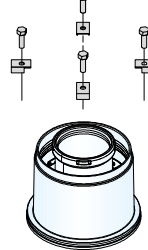
LA CALDAIA DEVE ESSERE ACCESSORIATA CON UNO DEI SEGUENTI KIT

SCARICO COASSIALE Ø60/100 PP
orizzontale



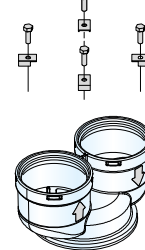
Cod. 62617228

SCARICO COASSIALE Ø60/100 PP
verticale



Cod. 62617224

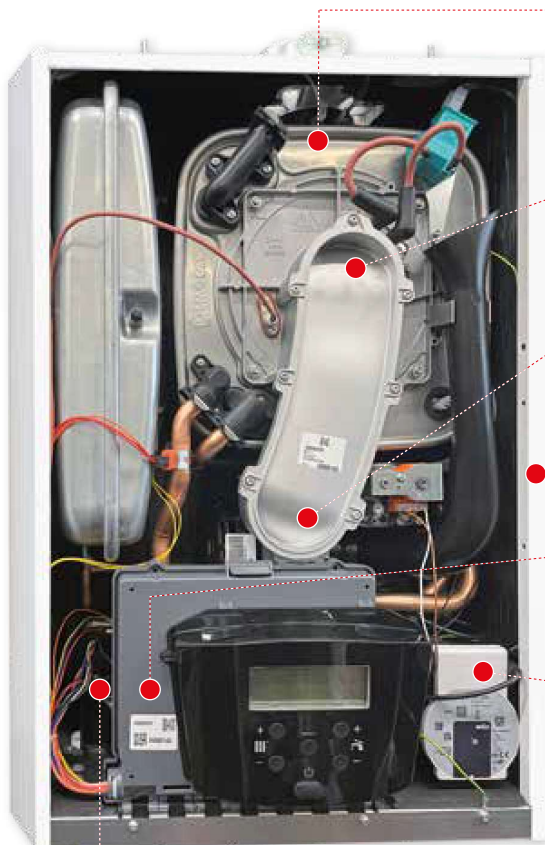
SCARICO SDOPPIATO
Ø80/80 PP



Cod. 62617226

ATTENZIONE: per lo scarico dei fumi, si consiglia di impiegare i kit e gli accessori in polipropilene (PP) riportati nel Listocatalogo 2024, specifici per apparecchi a condensazione. Per le lunghezze massime consentite dei condotti di aspirazione/scarico consultare la tabella di Pag. 83.

VANTAGGI PRINCIPALI



SCAMBIATORE C.R.V. BREVETTATO

in acciaio inox AISI 316 Ti al TITANIO
grandi passaggi d'acqua
rendimento 108,5%

BRUCIATORE ECOLOGICO PREMISCELATO

in fibra di metallo FECRALLOY (FE, CR, AL, Y)
ridotte emissioni di NOx, CO e CO₂

COSMOMIX CONTROLLO RAPPORTO ARIA/GAS

sistema brevettato di ottimizzazione
della premiscelazione
Modulazione di potenza 1:8

MANTELLO INTERNAMENTE COIBENTATO

aumenta la silenziosità dell'apparecchio e il
comfort acustico

CIMA ELETTRONICA MADE IN ITALY

è la nuova piattaforma elettronica, realizzata in
Italia su specifiche Cosmogas, dialoga via
MODBUS con COMODO

POMPA INVERTER A BASSO CONSUMO

garantisce elevate portate disponibili

SCAMBIATORE A PIASTRE INOX MAGGIORATO

grande produzione di A.C.S. condensa anche
quando produce acqua calda sanitaria



COMODO e COSMO+ (a richiesta)

il cronocomando remoto Wi-Fi Comodo, e
l'App Cosmo+ permettono il controllo e la
regolazione dell'apparecchio e la verifica dei
parametri di funzionamento
Possibile Assistenza Remota (RAM) tramite App
Classe ERP VI con sonda esterna (a richiesta)

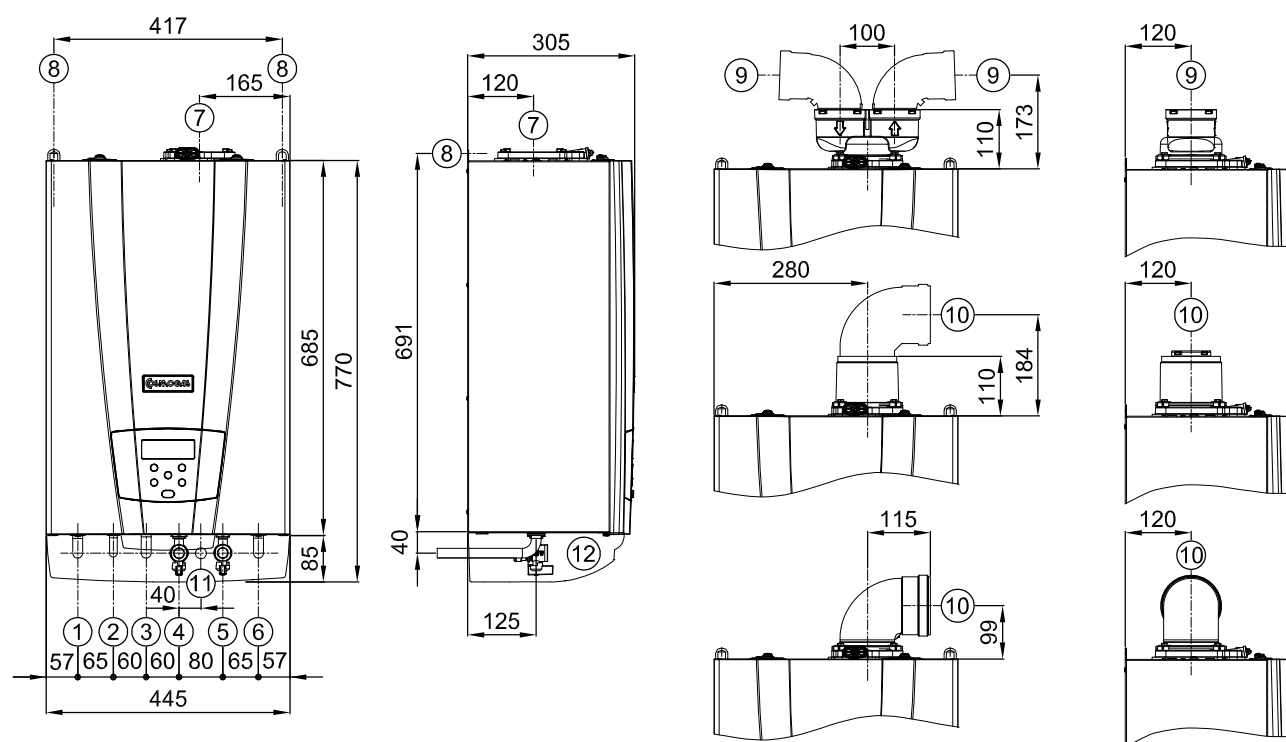
CARATTERISTICHE TECNICHE E COMPONENTI DI SERIE

- Rendimento al 30% del carico o intermedio: >108,5%
- Emissioni ponderate: CO = 20 p.p.m./NOx = 31 mg/kWh (MYplus 24)
- Bruciatore premiscelato in fibra di metallo
- Scambiatore a tubi d'acqua in acciaio inox AISI 316 Ti a circolazione radiale variabile (C.R.V.) brevettato
- Rapporto di modulazione 1:8
- Modulazione di fiamma totale (riscaldamento e sanitario)
- Produzione A.C.S. 192 l nei primi 10' (Δt 25°C - MYplus 34 P)
- Protezione elettrica IP X4D
- Protezione antigelo
- A camera stagna e ventilazione forzata
- Funzionamento a gas metano, GPL e miscela metano/idrogeno
- Controllo presenza fiamma tramite corrente di ionizzazione
- Controllo del rapporto Aria/Gas COSMOMIX brevettato
- Autodiagnosi dei componenti e dei sensori
- Display retroilluminato con funzione energy saving, visualizzazione di tutti i parametri di funzionamento della caldaia (temperature,

pressioni, velocità ventilatore, portate, corrente di ionizzazione, stato dei contatti digitali, ...), funzioni: asciugatura massetto programmabile, degasazione impianto, riempimento sifone, eccessivo prelievo di acqua calda

- Sblocco pompa automatico
- Kit sostegno a muro
- Controllo Modbus tramite cronocomando Comodo (accessorio)
- Tubo di scarico valvola di sicurezza
- Valvola differenziale di by-pass riscaldamento
- Funzione anti Legionella (se collegata ad un bollitore)
- Sonda bollitore (solo MYplus B e C)
- Collegamento 0-10V
- Kit cambio gas metano - GPL
- Certificazione Range Rated
- Certificazione Hydrogen Blend Ready
- MYplus appartiene alla classe 6 più ecologica della Norma UNI EN 15502 e può scaricare a parete nei casi previsti dal D.P.R. 551

DIMENSIONI E CONNESSIONI



1 • Mandata riscaldamento 1"

2 • Uscita A.C.S. 1/2" (solo MYplus P) *

3 • Ritorno bollitore 3/4" (solo MYplus B)

4 • Entrata gas 3/4"

5 • Entrata acqua fredda 1/2"

6 • Ritorno riscaldamento 1"

7 • Scarico fumi

8 • Attacchi di sostegno

9 • Scarico fumi condotto sdoppiato

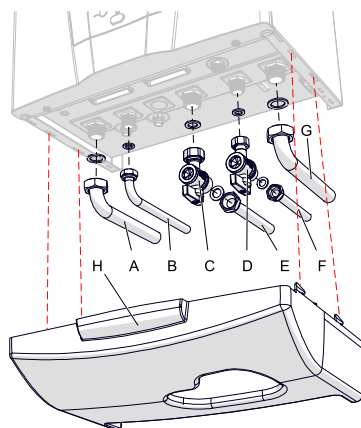
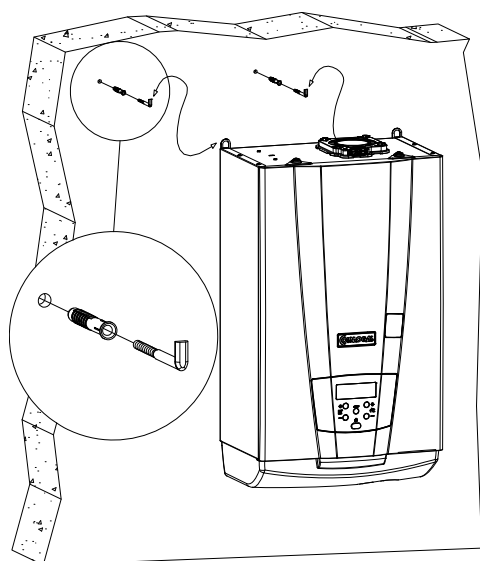
10 • Scarico fumi condotto coassiale

11 • Scarico condensa Ø20

12 • Copertura inferiore (a richiesta)

* • Mandata bollitore 3/4" in MYplus B
Assente in MYplus C

INSTALLAZIONE



Esempio di installazione kit
Cod. 62629825 e Cod. 62629826

A • Mandata riscaldamento Ø22

B • A.C.S. Ø14 (solo MYplus P)

C • Rubinetto gas EN331 3/4"

D • Rubinetto acqua fredda 1/2"

E • Gas Ø18

F • Acqua fredda Ø14

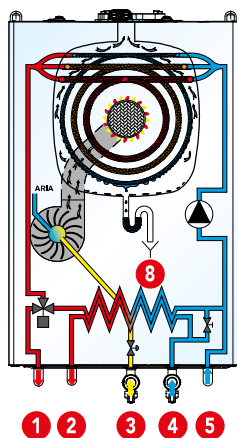
G • Ritorno riscaldamento Ø22

H • Copertura inferiore
(a richiesta)

SCHEMI FUNZIONALI

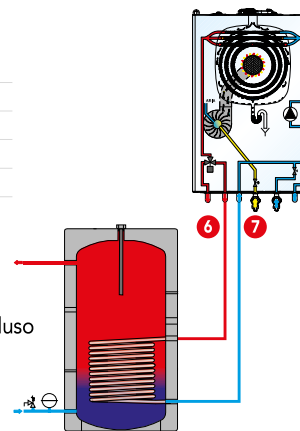
MYPLUS P

- Produzione di A.C.S. istantanea
- Riscaldamento
- Bruciatore premiscelato in fibra Fecralloy



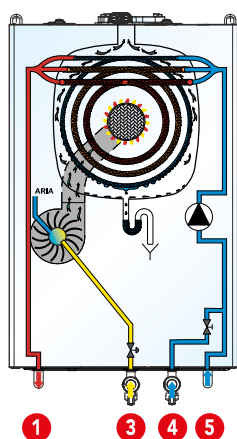
MYPLUS B

- Produzione di A.C.S. tramite bollitore
- Riscaldamento
- Bruciatore premiscelato in fibra Fecralloy



MYPLUS C

- Solo riscaldamento
- Bruciatore premiscelato in fibra Fecralloy



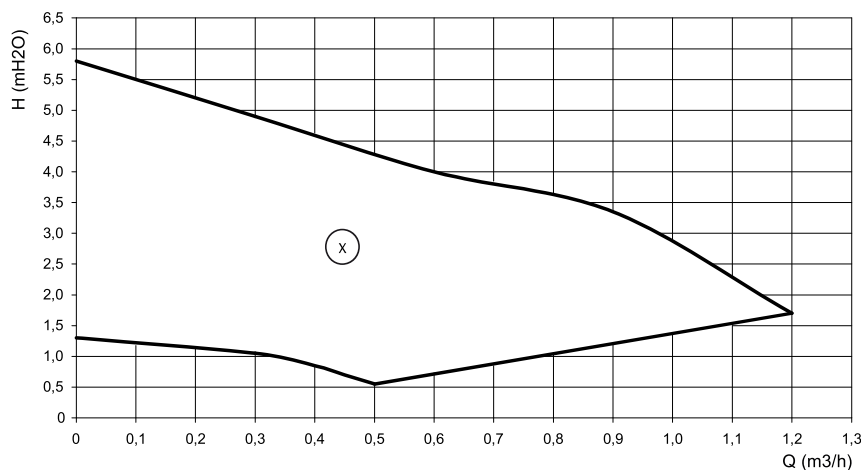
- 1 · Mandata riscaldamento
- 2 · Uscita acqua calda sanitaria
- 3 · Entrata gas

- 4 · Entrata acqua fredda
- 5 · Ritorno riscaldamento
- 6 · Mandata bollitore

- 7 · Ritorno bollitore
- 8 · Scambiatore a piastre

CURVE DELLA PREVALENZA RESIDUA ALL'IMPIANTO

Le prestazioni di portata e prevalenza delle caldaie Cosmogas sono elevate grazie alle piccole perdite dello scambiatore C.R.V. in acciaio INOX e dei circuiti interni, realizzati in rame con tubi di 28 mm di diametro.

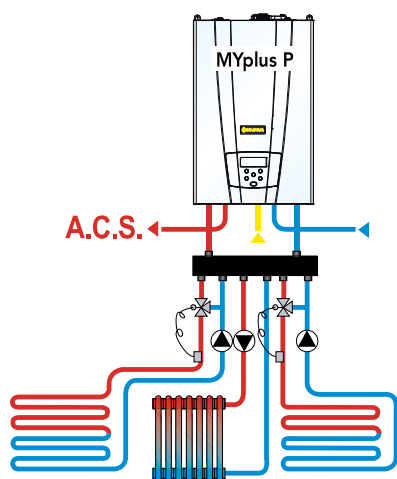


(X) CAMPO DI MODULAZIONE

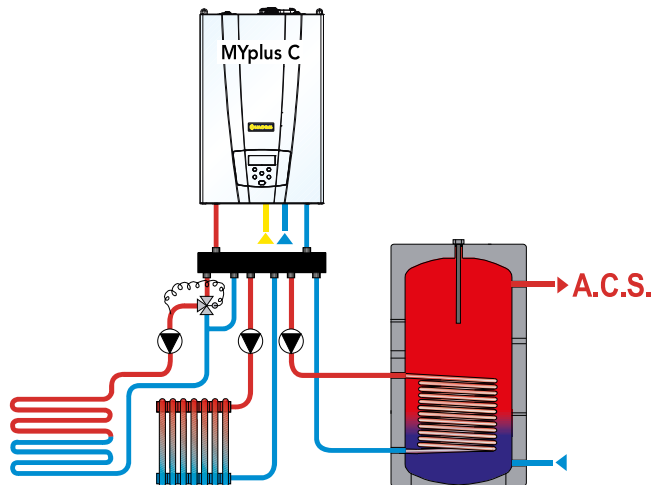
Pompa inverter a velocità variabile
tipo 15-70
(di serie)

SOLUZIONI IMPIANTISTICHE

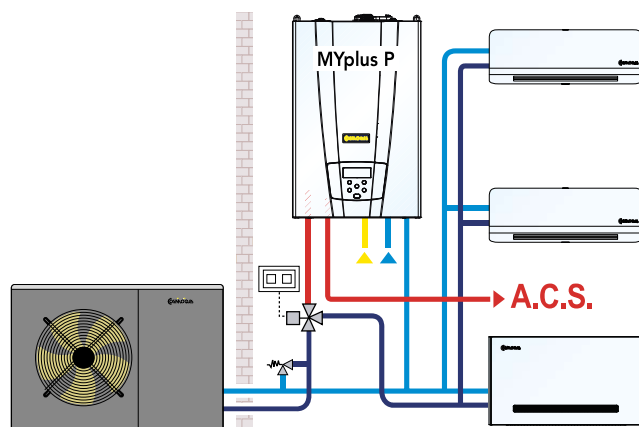
COLLEGAMENTO CON S.I.M. D



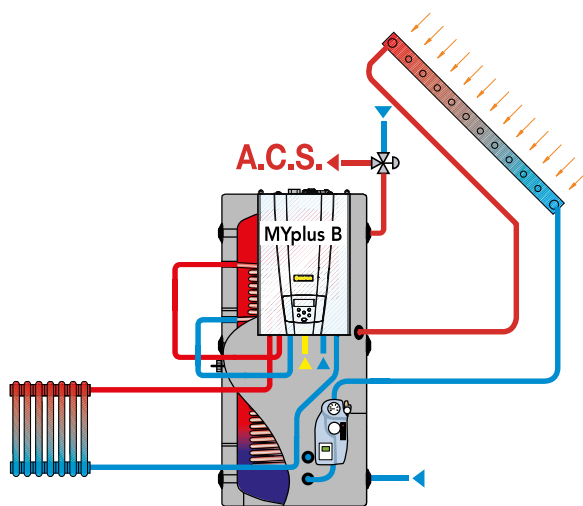
COLLEGAMENTO CON S.I.M. C



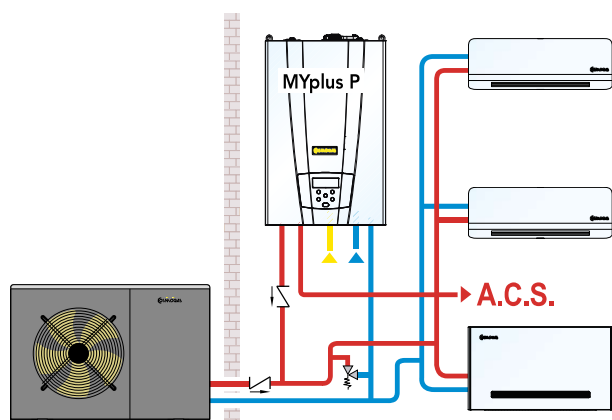
COLLEGAMENTO CON FRYO



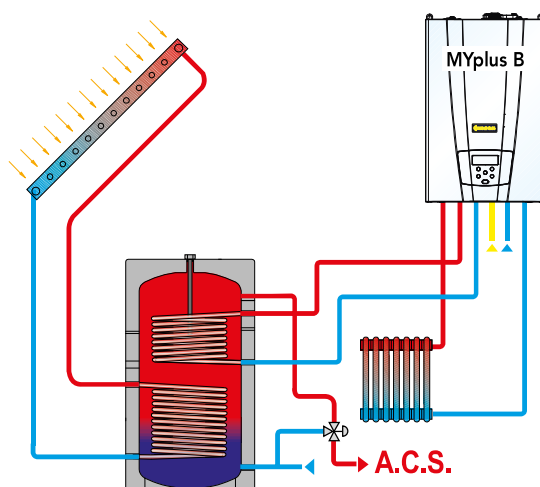
COLLEGAMENTO CON AGUASTORE + SOLARE



COLLEGAMENTO CON FRYO



COLLEGAMENTO CON BOLLITORE



COVER-BOX DA ESTERNO E ACCESSORI



COVER-BOX 34

Per l'installazione in esterno di MYplus.

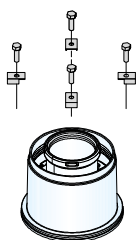
Copertura coibentata in ABS anti-UV ad alto potere isolante, ignifuga, conferisce un grado di protezione elettrica IP X5D.

Dimensioni:
LxPxH = 510x322x875

NOTA: di serie completa di copertura, staffe di aggancio, dima di montaggio e gruppo di riempimento elettrico automatico.

ATTENZIONE: prevedere il cronocomando Comodo per facilitare l'uso, la regolazione e l'eventuale sblocco dell'apparecchio.

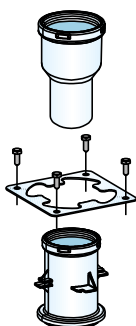
Cod. 62610135



SCARICO Ø60/100 COASSIALE

verticale in polipropilene
Per l'installazione con COVER-BOX

Cod. 62617224



SCARICO Ø80

verticale in polipropilene
Per l'installazione con COVER-BOX

Cod. 62617309



SONDA ESTERNA

Attiva il controllo climatico

Cod. 63501044



GRUPPO DI RIEMPIMENTO ELETTRICO AUTOMATICO

Cod. 62608108



DIMMI

Cronotermistato modulante Wi-Fi

Controllo dell'apparecchio tramite telefono (iOS/Android)

DISPONIBILE FINO AD ESAURIMENTO SCORTE

Cod. 63501070



COMODO

Cronocomando evoluto Wi-Fi di classe ERP V

Controllo dell'apparecchio tramite telefono (iOS/Android)

Con sonda esterna, a richiesta, raggiunge la classe ERP VI (Comunicazione della Commissione Europea 2014/C 207/02).

Cod. 63501144

COSMO+ L'APP PER "COMODO"

Cosmo+ è un'apposita App utilissima per l'utente che preferisce gestire il proprio impianto da smartphone, monitorando il comfort a distanza.

Sempre nell'ottica di ridurre l'impatto ambientale, tramite l'App **Cosmo+**, il Centro Assistenza può intervenire da remoto, riducendo tempi, costi di viaggio, ma soprattutto favorendo la diminuzione di CO₂ immessa in atmosfera.



DATI TECNICI

MYPLUS		UM	24	34
Paese di destinazione			IT	IT
Tipo (Tipologia di scarico fumi/aspirazione aria)			B23; B23P; C13; C33; C43; C53; C63; C83; C93	
Categoria			I12HY203P	I12HY203P
Certificato UE di tipo (PIN)			0476DO2031	0476DO2031
Range Rated Boiler			APPROVATO	APPROVATO
Portata termica max riscaldamento "Qn" PCI (PCS)	G20/G31	kW	25,5 (28,3)	32,0 (35,5)
Portata termica max riscaldamento "Qrn" PCI (PCS)	G20Y20	kW	24,0 (26,7)	31,0 (34,4)
Portata termica max sanitario "Qnw" PCI (PCS)	G20/G31	kW	25,5 (28,3)	32,0 (35,5)
	G20Y20	kW	24,0 (26,7)	31,0 (34,4)
Portata termica minima riscaldamento PCI (PCS)	G20/G31	kW	3,2 (3,6)	6,0 (6,7)
	G20Y20	kW	3,0 (3,3)	5,5 (6,1)
Portata termica minima sanitario PCI (PCS)	G20/G31	kW	3,2 (3,6)	6,0 (6,7)
	G20Y20	kW	3,0 (3,3)	5,5 (6,1)
Potenza utile max riscaldamento (80/60) "Pn"	G20/G31	kW	24,8	30,9
Potenza utile max riscaldamento (80/60) "Prn"	G20Y20	kW	23,3	30,0
Rendimento al 100% del carico (80/60) PCI (PCS)		%	97,3 (87,6)	96,8 (87,2)
Potenza utile minima (80/60)	G20/G31	kW	3,02	5,75
	G20Y20	kW	2,83	5,27
Rendimento alla potenza utile minima (80/60) PCI (PCS)		%	94,5 (85,1)	95,8 (86,3)
Potenza utile max riscaldamento (50/30) "Pn"	G20/G31	kW	27,0	33,5
Potenza utile max riscaldamento (50/30) "Prn"	G20Y20	kW	25,4	32,5
Rendimento alla potenza utile max riscaldamento (50/30) PCI (PCS)		%	105,7 (95,2)	104,7 (94,3)
Potenza utile minima (50/30)	G20/G31	kW	3,30	6,14
	G20Y20	kW	3,09	5,63
Rendimento alla potenza utile minima (50/30) PCI (PCS)		%	103,0 (92,8)	102,4 (92,3)
Rendimento al 30% del carico PCI (PCS)		%	108,5 (97,7)	107,0 (96,3)
Perdite al camino bruciatore acceso (80/60)		%	1,5	1,5
Perdite al camino bruciatore spento		%	0,1	0,1
Perdite al mantello bruciatore acceso (80/60)		%	0,5	0,5
Perdite al mantello bruciatore spento		%	0,1	0,1
Portata gas	G20	m ³ /h	2,70	3,38
	G31	kg/h	1,98	2,48
	G20Y20	m ³ /h	2,94	3,79
Pressione di alimentazione gas	G20	mbar	20	20
	G31	mbar	37	37
	G20Y20	mbar	20	20
Pressione minima di alimentazione gas	G20	mbar	10	10
	G31	mbar	10	10
	G20Y20	mbar	10	10
Pressione massima di alimentazione gas	G20	mbar	45	45
	G31	mbar	45	45
	G20Y20	mbar	45	45
Contenuto d'acqua dello scambiatore primario		l	2,9	2,9
Contenuto d'acqua scambiatore secondario		l	0,5	0,5
Potenza utile sanitaria		kW	27,0	33,5
Portata minima A.C.S.		l/min	2	2
Produzione A.C.S. istantanea (Δt 30°C)		l/min	12,9	16,0
Campo di regolazione A.C.S. istantanea		°C	35-80	35-80
Campo di regolazione A.C.S. con bollitore		°C	35-80	35-80
Temperatura di progetto		°C	95	95
Temperatura massima riscaldamento		°C	93	93
Temperatura minima riscaldamento		°C	20	20
Pressione massima riscaldamento "PMS"		bar	3	3
Pressione minima riscaldamento		bar	0,8	0,8
Pressione massima circuito sanitario "PMW"		bar	7	7
Pressione minima A.C.S.		bar	0,1	0,1
Pressione di precarica del vaso d'espansione		bar	1	1
Capacità del vaso d'espansione		l	10	10
Tensione di alimentazione nominale		V ~	230	230
Frequenza di alimentazione nominale		Hz	50	50

MYPLUS	UM	24	34
Potenza elettrica assorbita	W	120	120
Grado di protezione elettrico		IP X4D	IP X4D
Potenza elettrica bruciatore	W	70	70
Potenza elettrica assorbita dalla pompa	W	50	50
Diametro condotto aspirazione aria / scarico fumi (sdoppiato)	mm	80 / 60 / 50	80 / 60 / 50
Max. lungh. condotto aspirazione aria / scarico fumi 80 (sdoppiato)	m	20	16
Max. lungh. condotto aspirazione aria / scarico fumi 60 (sdoppiato)	m	11	10
Max. lungh. condotto aspirazione aria / scarico fumi 50 (sdoppiato)	m	10	9
Diametro minimo utilizzabile canna di aspirazione collettiva (tipo C93)	mm	100	100
Diametro condotto fumi (coassiale)	mm	60/100 - 80/125	60/100 - 80/125
Max. lungh. condotto fumi 60/100 (coassiale)	m	12	8
Max. lungh. condotto fumi 80/125 (coassiale)	m	30	25
Lunghezza equivalente di una curva	m	Curva a 45° = 0,5 m, curva a 90° = 1 m	
CO ponderato (0% O2)	G20 ppm	20	25
NOx ponderato (0% O2) (classe 6 EN 15502) PCS	G20 mg/kWh	31	24
CO2 (%) alla potenza minima / massima	G20 %	8,5 / 9,0	8,5 / 9,0
	G31 %	9,5 / 10,5	10,0 / 10,5
	G20Y20 %	N/A	N/A
O2 (%) alla potenza minima / massima	G20 %	5,8 / 4,9	5,8 / 4,9
	G31 %	6,4 / 4,9	5,6 / 4,9
	G20Y20 %	5,8 / 4,9	5,8 / 4,9
Massima ricircolazione di fumi in caso di vento	%	10	10
Temperatura massima dei fumi allo sbocco della caldaia	°C	90	90
Temperatura minima dei fumi allo sbocco della caldaia	°C	30	30
Δt temperatura fumi/Ritorno (100% del carico) (80/60)	°C	15	28
Δt temperatura fumi/Ritorno (30% del carico) (37/30)	°C	5	3
CO massimo nei fumi di scarico	ppm	250	250
Portata massica dei fumi a potenza massima	g/s	11,6	14,6
Portata massica dei fumi a potenza minima	g/s	1,5	3,4
Prevalenza disponibile allo scarico	Pa	110	80
Massima temperatura dell'aria comburente	°C	50	50
Massimo contenuto di CO2 nell'aria comburente	%	0,9	0,9
Massima temperatura fumi per surriscaldamento	°C	90	90
Max depressione ammissibile nel sistema scarico fumi/aspirazione	Pa	110	80
Portata massima di condensa	l/h	3,2	4,0
Grado di acidità medio della condensa	pH	4	4
Temperatura ambiente di funzionamento	°C	0,5 ; 50	0,5 ; 50
Peso della caldaia	B kg	38	38
	C kg	36	36
	P kg	38	38

LUNGHEZZA MASSIMA COMPLESSIVA DEI CONDOTTI

Modello condotto	MYplus 24	MYplus 34
Sdoppiato	Ø80/80 PP = 40 m	Ø80/80 PP = 32 m
	Ø60/60 PP = 22 m	Ø60/60 PP = 20 m
	Ø50/50 PP = 20 m	Ø50/50 PP = 18 m
Coassiale	Ø60/100 PP = 12 m	Ø60/100 PP = 8 m
	Ø80/125 PP = 30 m	Ø80/125 PP = 25 m

Per ogni curva a 90° considerare una perdita lineare di: 1 metro (Ø80/80 - Ø60/100), 3 metri (Ø60/60), 4 metri (Ø50/50)

PRODUZIONE DI ACQUA CALDA SANITARIA ISTANTANEA

Modello			MYplus 24			MYplus 34		
Temperatura acqua calda	Δt	25°C	30°C	35°C	25°C	30°C	35°C	
Dopo i primi 5 minuti	l	77	64	55	96	80	68	
Dopo i primi 10 minuti	l	155	129	110	192	160	137	
Continuo	l/min	15,5	12,9	11,0	19,2	16,0	13,7	

SCHEDA PRODOTTO ERP

Nome o marchio del fornitore			COSMOGAS	
Identificatore del modello del fornitore			MYPLUS	
			24 B	24 C
Caldaia a condensazione			SI	SI
Caldaia a bassa temperatura			NO	NO
Caldaia tipo B1			NO	NO
Apparecchio di cogenerazione per il riscaldamento d'ambiente			NO	NO
Apparecchio di riscaldamento misto			NO	NO
Dotata di sistema di riscaldamento supplementare			NO	NO
Classe di efficienza energetica			A	A
Elemento	Simbolo	Unità		
Potenza termica nominale	Pn	kW	25,0	25,0
Efficienza energetica stagionale del riscaldamento d'ambiente	η_s	%	93	93
Potenza utile alla potenza termica nominale in regime di alta temperatura (*)	P4	kW	24,8	24,8
Rendimento utile alla potenza termica nominale in regime di alta temperatura (*)	η_4	%	87,6	87,6
Potenza utile al 30% della potenza termica nominale ad un regime di bassa temp. (**)	P1	kW	8,3	8,3
Rendimento utile al 30% della potenza termica nominale a un regime di bassa temp. (**)	η_1	%	97,7	97,7
Consumo ausiliario di elettricità				
A pieno carico	elmax	kW	0,035	0,035
A carico parziale	elmin	kW	0,010	0,010
In modo standby	Psb	kW	0,003	0,003
Altri elementi				
Dispersione termica in standby	Pstby	kW	0,030	0,030
Consumo energetico bruciatore accensione	Pign	kW	N/A	N/A
Consumo energetico annuo	QHE	GJ	43	43
Livello della potenza sonora, all'interno/all'esterno	LWA	dB	51	51
Emissioni di ossidi di azoto	NOx	mg/kWh	31	31
Parametri dell'acqua calda sanitaria				
Profilo di carico dichiarato			N/A	N/A
Rendimento di produzione dell'acqua calda sanitaria	η_{wh}	%	N/A	N/A
Consumo quotidiano di energia elettrica	Qelec	kWh	N/A	N/A
Consumo annuo di energia elettrica	AEC	kWh	N/A	N/A
Consumo quotidiano di combustibile	Qfuel	kWh	N/A	N/A
Consumo annuo di combustibile	AFC	GJ	N/A	N/A

Secondo il regolamento UE n°811/2013 e n°813/2013.

N/A = Non applicabile.

(*) Regime di alta temperatura significa 60°C di ritorno e 80°C di mandata.

(**) Regime di bassa temperatura per caldaie a condensazione significa 30°C, per caldaie a bassa temp. 37°C e per gli altri apparecchi 50°C di temperatura di ritorno

COSMOGAS

MYPLUS

24 P	34 B	34 C	34 P
SI	SI	SI	SI
NO	NO	NO	NO
NO	NO	NO	NO
NO	NO	NO	NO
SI	NO	NO	SI
NO	NO	NO	NO
A	A	A	A
25,0	31,0	31,0	31,0
93	92	92	92
24,8	30,9	30,9	30,9
87,6	87,2	87,2	87,2
8,3	10,3	10,3	10,3
97,7	96,3	96,3	96,3
0,035	0,035	0,035	0,035
0,010	0,010	0,010	0,010
0,003	0,003	0,003	0,003
0,030	0,030	0,030	0,030
N/A	N/A	N/A	N/A
43	58	58	58
51	52	52	52
31	24	24	24
XL	N/A	N/A	XXL
88,0	N/A	N/A	87,0
0,165	N/A	N/A	0,179
36	N/A	N/A	39
21,865	N/A	N/A	27,710
17	N/A	N/A	22